

Crash-Kurs

Nachhaltiges

Stadtgrün:

Klimaanpassung

& Biodiversität



über mich & GreenKiez e.V.

Theorie:

**Klima, Insektensterben
Biodiversität...**

Praxis:

**Bepflanzung,
Pflege, Tips,
Inspiration...**



Heimische Artenvielfalt & naturnahe Begrünung





2019 – Saatgut vor der Haustür ausgesät. Unsere Blumenwiese wurde prompt durch das Grünflächenamt abgemäht..

Es war klar: Guerilla Gardening reicht nicht aus!

Seit dem:

**Umweltbildung
Workshops & Beratung
Verteilung heimischen Saatguts
Deutscher Nachbarschaftspreis 🎉
Baumscheiben & Grünflächen
Kooperationen mit Bezirk:
Expementierfläche Bänschstr.
Klimabeirat X-Hain
Öffentlichkeitsarbeit
Müllaktionen...**



BÄNSCH- PROMENADE

**Pflege & Bepflanzung des 700m
Grünstreifens in Kooperation mit
dem Grünflächenamt**

**Mit Starthilfe von starken
Partnern:**

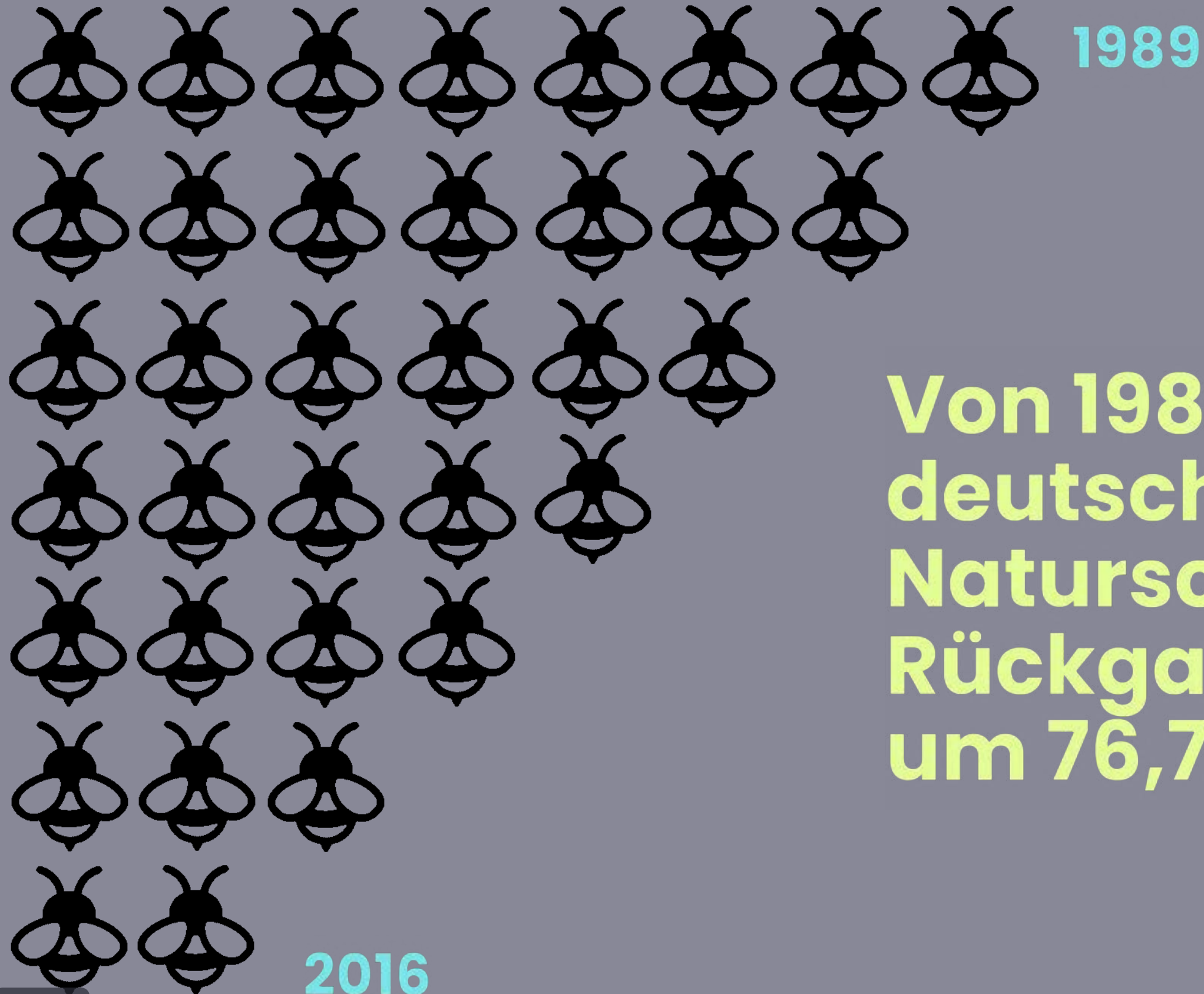
**Das Kiezbüro , Stiftung SPI &
Deutsche Wildtier Stiftung**



WARUM DAS GANZE?



Das Insektensterben

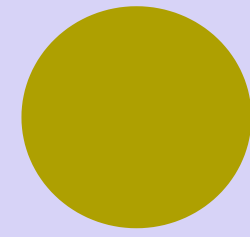


Von 1989 bis 2016 gab es in deutschen Naturschutzgebieten einen Rückgang von Fluginsekten um 76,7%.^{*1}



HAUPTGRÜNDE

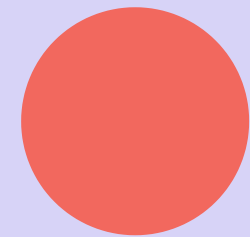
Verlust an
natürlichem
Lebensraum
durch...



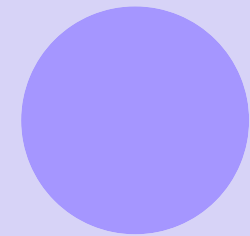
**Intensivlandwirtschaft:
Überdüngung, Pestizide, Monokultur**



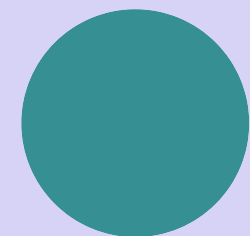
Schadstoffe, Klimakrise



Invasive Arten



"Ordnung muss sein"



**Bebauung, Versiegelung, Rohdung,
Autobahnausbau...**

Heimische Pflanzen & Insekten : das Fundament der Natur



**Wenn Insekten verschwinden,
verschwinden auch Pflanzen und Tiere
die auf Insekten angewiesen sind**

Was hat das Ganze mit Klimaanpassung zu tun?



**Ökosystem
wird
schwächer**

**Klimakrise
verschärft
sich**

**TEUFELSKREIS
KLIMA**

+

**BIODIVERSITÄTS-
KRISE**

**Artenvielfalt
sinkt**

**Ökosystem
wird weiter
belastet**

Nachhaltig-bepflanzte Baumscheiben schützen Bäume & Klima

- **Auflockerung des Bodens = bessere Wasseraufnahme**
- **'Lebendiger Mulch' hält Feuchtigkeit im Boden**
- **Belebt & verbessert die Bodenqualität**
- **Schützt von Hundeurin und Kot**
- **Bäume profitieren von regelmäßigem Gießen**
- **Verbesserung des Mikroklimas**
- **Heimische Pflanzen stärken unsere Ökosysteme**
- **Erhöht Umweltbewusstsein:**



Exoten, Hybride, gentechnisch veränderte Sorten mit gefüllten Blüten, invasive Neophyten...

All das hat kaum ökologischen Wert



Bild: Rize-Çayeli



Bild: André Karwath



Try Pitch

Um Klima- und Biodiversitätskrise gleichzeitig anzugehen, braucht es ein Umdenken



**Öko statt
Deko!**

Heimische Bepflanzungen helfen!

Jeder m² Lebensraum zählt!



WO ANFANGEN?

Vor der eigenen Haustür,
natürlich!





DIE ERSTEN SCHRITTE

**Webseite Bezirk od. Gemeinde aufsuchen
Bezirks-Auflagen beachten
Gibt es Patenschaften? Anmelden!**

**Geeignete Baumscheibe aussuchen:
Wasserquelle in der Nähe
Keine sichtbaren Wurzeln
Möglichst groß & min. 3 Std. Sonne
Baum soll nicht frischgepflanzt sein
Auch Baumscheiben ohne Bäume sind toll!**

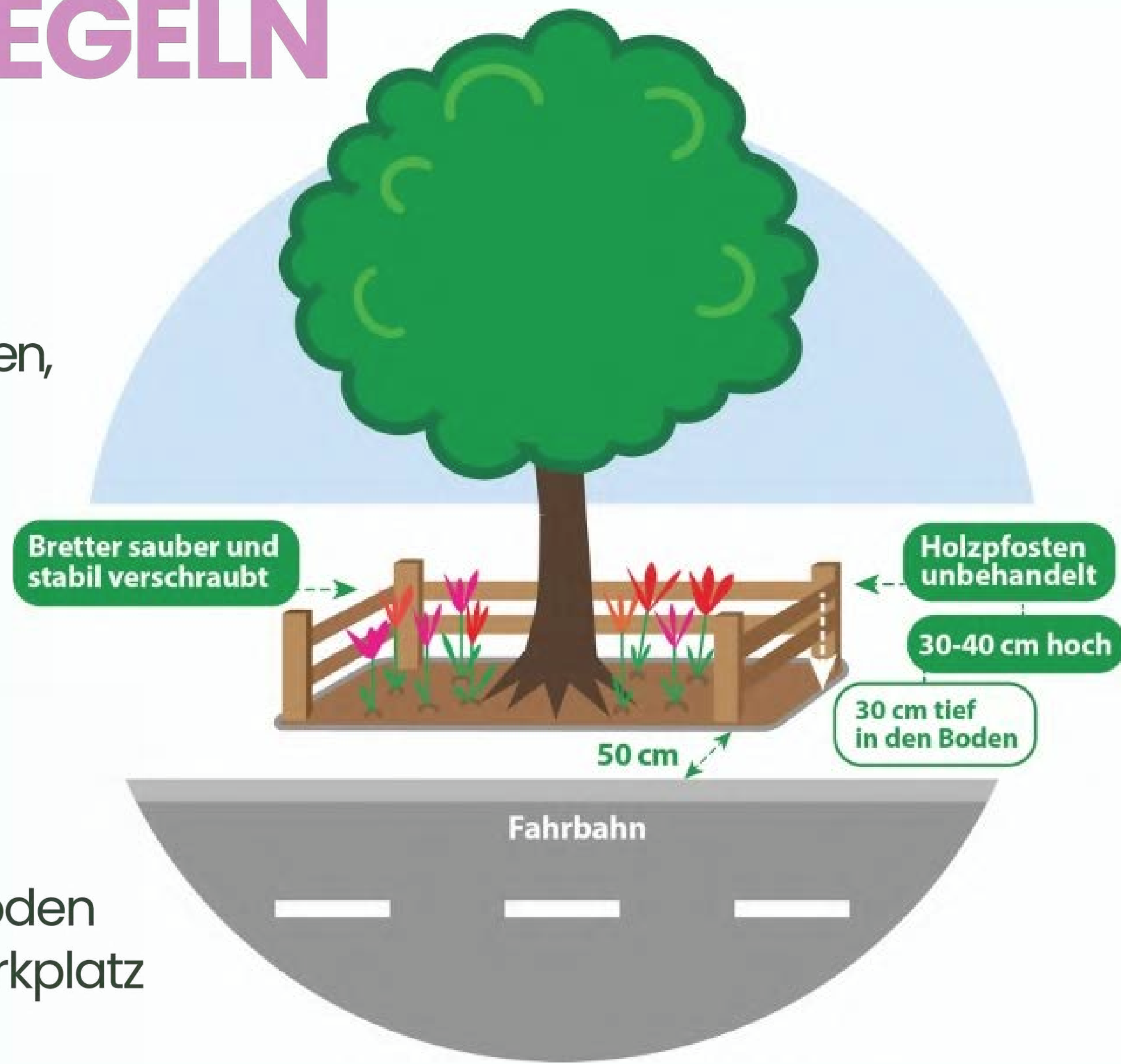
UNIVERSAL-REGELN

Der Baum an erster Stelle




- *stets vorsichtig graben: max. 10cm
- * 30 cm Abstand von Stamm einhalten, mit Bepflanzung & Erde!
- *keine Sträucher od. Kletterpflanzen
- *Keine frischgepflanzten Bäume

Vekehrsicherheit

- Niedrig wachsend: bis 70 cm
- Stabiler Zaun/Umrandung:
30-40 cm Höhe/max. 30 cm im Boden
- 50 cm Abstand von Fahrbahn/ Parkplatz



STANDORT

-  **>6 Stunden = Sonne**
-  **4-6 Stunden = Halbschatten**
-  **<2 Stunden = Schatten***

Try Pitch *** Lieber etwas mehr Sonne. Vollschaten ist voll schwierig!**

DIE PFLANZENWAHL

**je näher und natürlicher
desto ökologisch
sinnvoller**

1) DE Regional

2) Deutschland

**3) Südeuropa z.B.
mediterrane Kräuter**

Try Pitch
***Pflanzen von anderen Kontinenten, lieber nicht!**



GIFTFALLE BIENEN- FREUNDLICHE PFLANZEN

Laut 2022 BUND Studie: *alle* getesteten Blumen aus DE die mit *Bienenfreundlich* o.ä. gekennzeichnet waren – wurden mit **bienengiftigen Chemikalien behandelt.**^{*2}

Try Pitch



Nützlingsfreundliche Köcherblume „Floriglory®“

Insektenmagnet, ein- oder zweifarbig, ressourcenschonender Anbau in um 50 % torfreduziertem Substrat, 13-cm-Topf, Art.-Nr. 4584233 u.a.

* Mehr Informationen erhältst du in deinem toom Baumarkt und unter [toom.de](https://www.toom.de)

"BLÜHMISCHUNGEN"

Brasilien

Argentinien

Nordamerika

Kalifornien

Chile







Bioland

Zertifiziertes Wildpflanzenaatgut

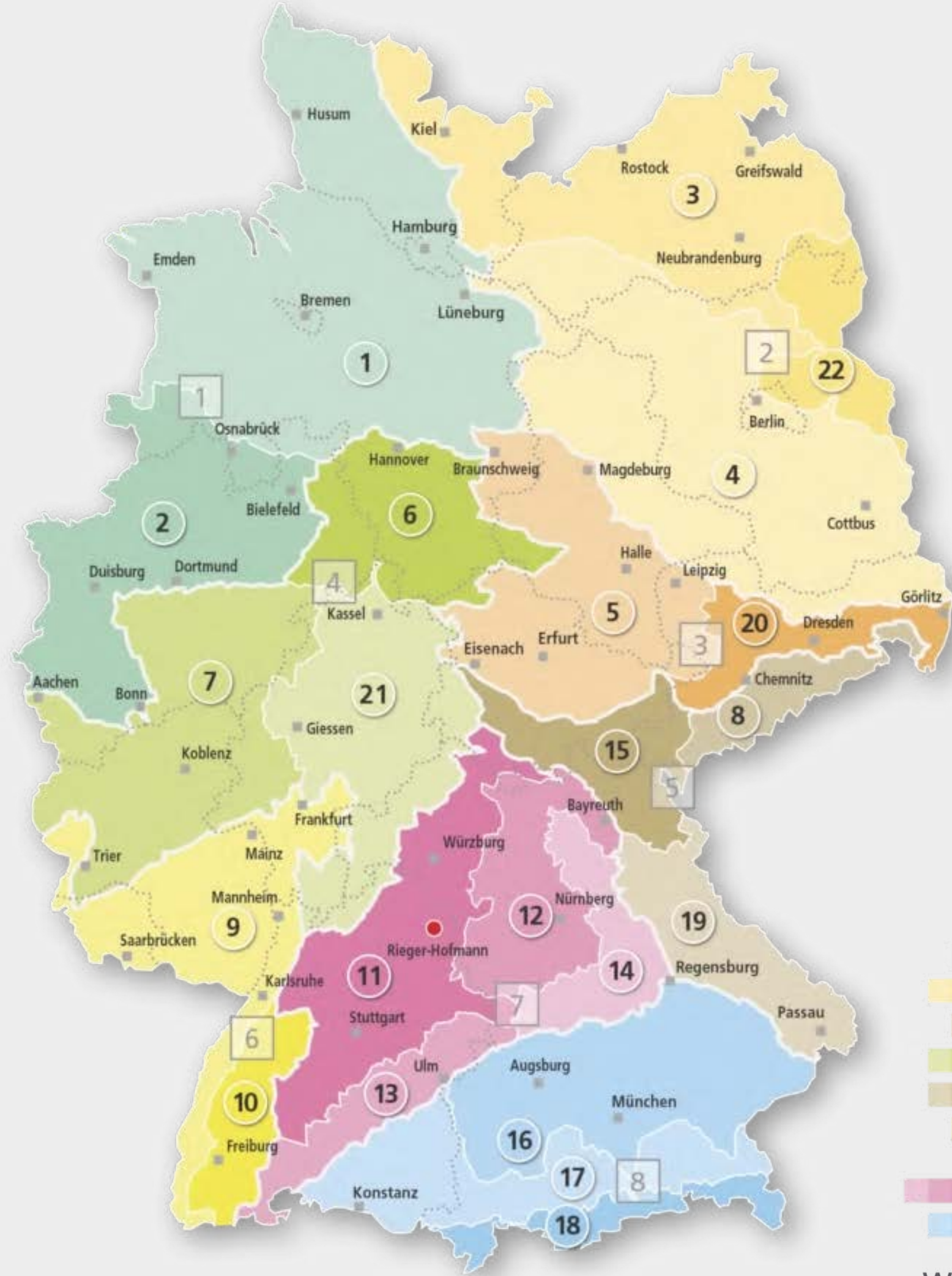
**WW-Regiosaaten[®]**

Verband deutscher Wildsamen-^{*3}
und Wildpflanzenproduzenten e.V.

Betriebs-Nr. 07 099

Kontrollstelle ABCert

URSPRUNGS- GEBIETE BEACHTEN



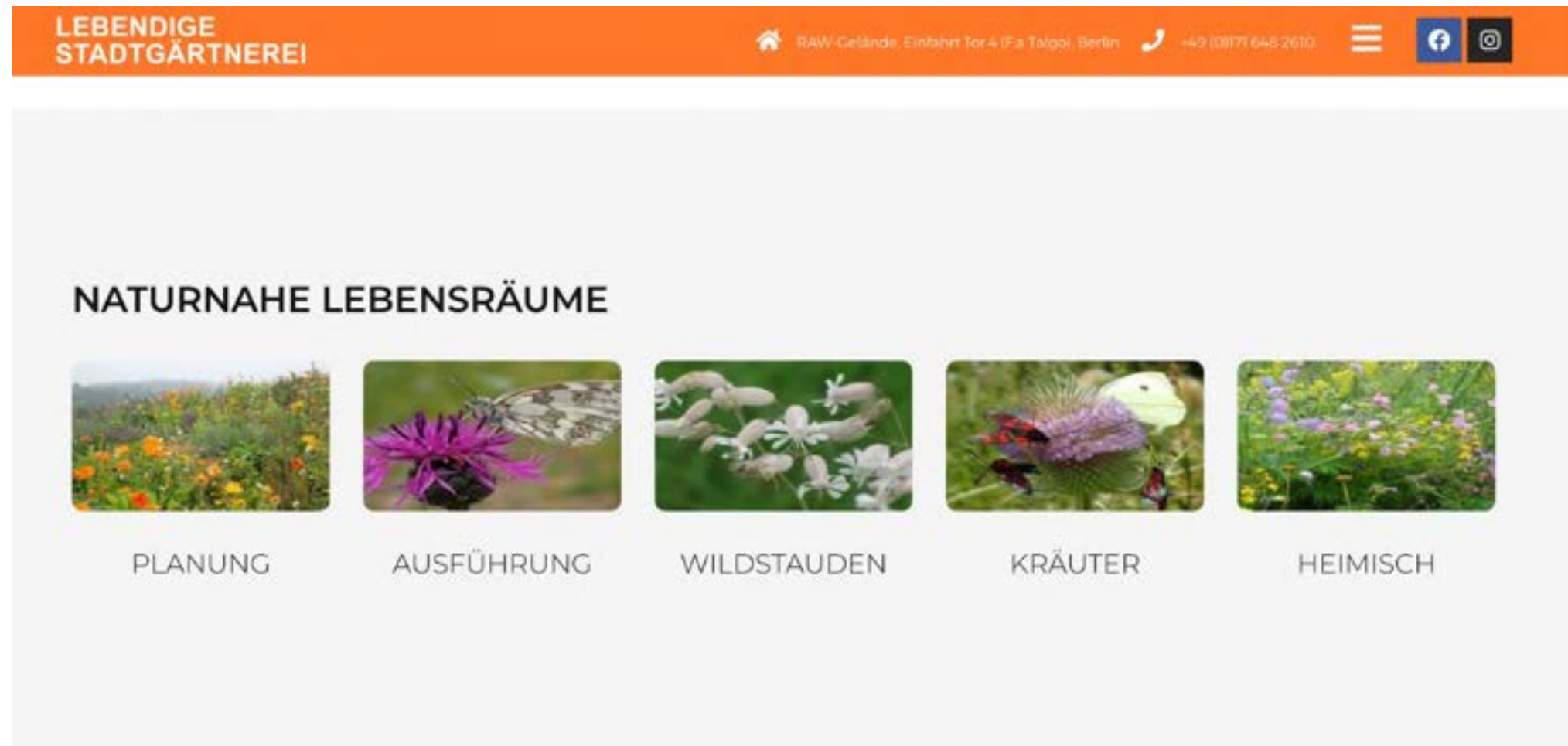
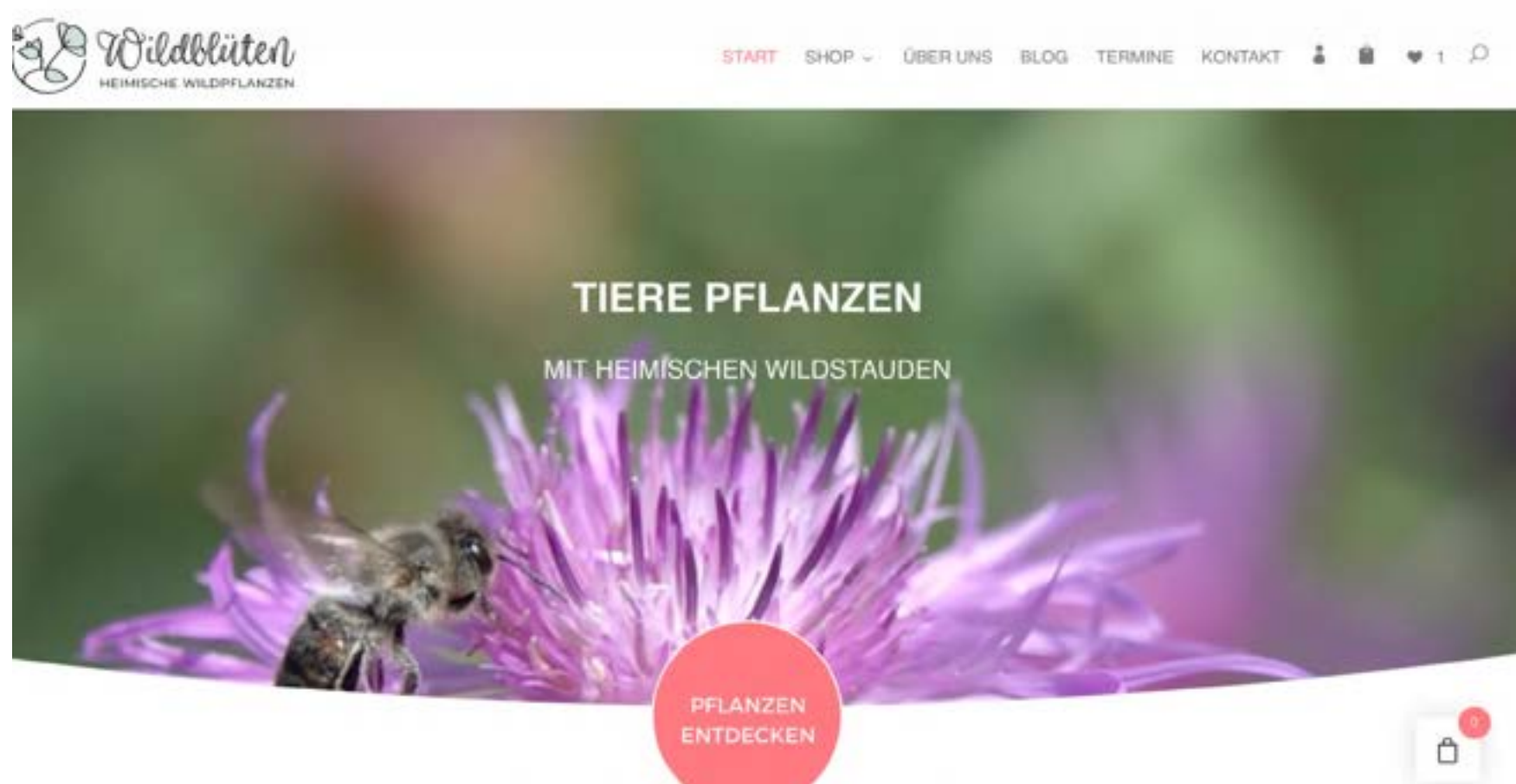
Ursprungsgebiete

- 1 Nordwestdeutsches Tiefland
- 2 Westdt. Tiefland m. Unterem Weserbergland
- 3 Nordostdeutsches Tiefland
- 4 Ostdeutsches Tiefland
- 22 Uckermark mit Odertal
- 5 Mitteldeutsches Tief- und Hügelland
- 20 Sächsisches Löß- und Hügelland
- 6 Oberes Weser- und Leinebergland mit Harz
- 7 Rheinisches Bergland
- 21 Hessisches Bergland
- 8 Erz- und Elbsandsteingebirge
- 15 Thüringer Wald, Fichtelgebirge und Vogtland
- 19 Bayerischer und Oberpfälzer Wald
- 9 Oberrheingraben mit Saarpfälzer Bergland
- 10 Schwarzwald
- 11 Südwestdeutsches Bergland
- 12 Fränkisches Hügelland
- 13 Schwäbische Alb
- 14 Fränkische Alb
- 16 Unterbayerische Hügel- und Plattenregion
- 17 Südliches Alpenvorland
- 18 Alpen

Produktionsräume

- 1 Nordwestdeutsches Tiefland (NW)
- 2 Nordostdeutsches Tiefland (NO)
- 3 Mitteldeutsches Flach- und Hügelland (MD)
- 4 Westdeutsches Berg- und Hügelland (WB)
- 5 Südost- und Ostdeutsches Bergland (SO)
- 6 Südwestdeutsches Berg- und Hügelland mit Oberrheingraben (SW)
- 7 Süddeutsches Berg- und Hügelland (SD)
- 8 Alpen und Alpenvorland (AV)

LOKALE WILDSTAUDEN- GÄRTNEREIEREIEN FINDEN



WIE GEHT DAS GENAU?



BODEN VORBEREITEN

- * vorhandene Vegetation entfernen,
samt Graßnarbe & Pflanzenwurzeln
- * Boden vorsichtig auflockern
(max. 10 cm Tiefe)
- * Mit Sand abmagen (25K/m²)
für Halbsonne/Schatten
Bio-Kompost hinzufügen (2 cm Schicht)
In obere 5 cm einmischen



AUSSAAT

- * **Boden vorbereiten...**
dann am besten 2 Wochen warten
+ nochmal jäten
- * **Saatbeet herstellen:**
feinkrümmelig + eben
- * **aussäen mit 'Regiosaat'**
Saatmengen pro m² beachten
Mit Sand mischen um gut zu verteilen
- * **festdrücken = Bodenschluss erzeugen**



ODERSTAUDEN

(Mehrjährige Blumen)

6-9 Pflanzen pro m²

Trockenresistent von Anfang an!



- **Pflanzenwahl: Trockenresistent, heimisch, mehrjährig**
- **März/April od. Herbst: Die Pflanzen haben Zeit, sich einzuwurzeln und es regnet**
- **Gießen: 1x Woche ausgiebig: Wurzeln nach unten erziehen!**
- **Mulch: mineral (Kies & Splitt) organisch (Laub, Hächsel, Grasschnitt...) Weniger Verdunstung**

SELEKTIVES JÄTEN: Unkraut ist reaktiv

Ganz ohne Jäten, gewinnen konkurrenzstarke Pflanzen die Oberhand.

Die üblichen Verdächtigen: Beifuß, Gänsefuß, Ackerkratzdistel, Ackerwinde, Zaunwinde, Franzosenkraut... und auch invasives Kanadisches Berufskraut, Goldrute, Götterbäume...



NACHHALTIGE PFLEGE...

Keine Pestizide od. Dünger

Erde: Torffrei & Bio

Stängel & Laub stehenlassen

Frühjahrsputz erst Mitte April

Totholz, Reisighaufen, Nisthilfen...

Wilde Ecken lassen

'Lebendiger Mulch'



BEISPIELE...



Baumscheiben

Aus dem Biodiversitätskonzept Bad Saulgau *6

Try Pitch



STAUDEN



AUSSAAT





Hochbeete

Try Pitch



Halbschatten Stauden
+ Schattensaum

"Eh-da Flächen"

OKT. '22

MAI '23

JULI '23



Try Pitch

Rieger-Hofmann Mischung: Frischwiese/Fettwiese + Blumenzwiebel + Stauden

Leere Baumscheiben

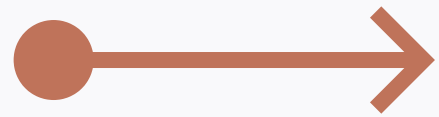


&



Grünstreifen...

**Schön &
mit tollem Zaun
aber weniger
nachhaltig**



**Erde direkt an
Baumrinde=
Verrotungs-Gefahr,
kaum heimische
Pflanzen,
überwiegend
einjährig,
Exoten, Sorten...**



Schatten Stauden/ Normal-Boden

**Schön &
Nachhaltig**



**überwiegend heimisch,
mehrjährig: bietet
Lebensraum auch im
Winter, komplett
begrünt: weniger
Verdunstung,
Erde und Pflanzen mit
richtigem Abstand
zum Baum**

Conny, das sprechende Blumenbeet von Miteinander ohne Grenzen e.V.



überwiegend heimisch, mehrjährig
und sehr kommunikativ! *7



KOSTEN:

**Kleine Mengen Regiosaat sind günstig
(etwa 10€/Baumscheibe)**

**Bio Wildstauden sind etwa 4,50€/Pflanze
(x6-9 pro m² = 30-50€ für eine ∅ Baumscheibe)**

**Wenn man bedenkt, dass die Bepflanzungen
jahrelang halten und einem so viel
zurückgeben, lohnt es sich wirklich!**

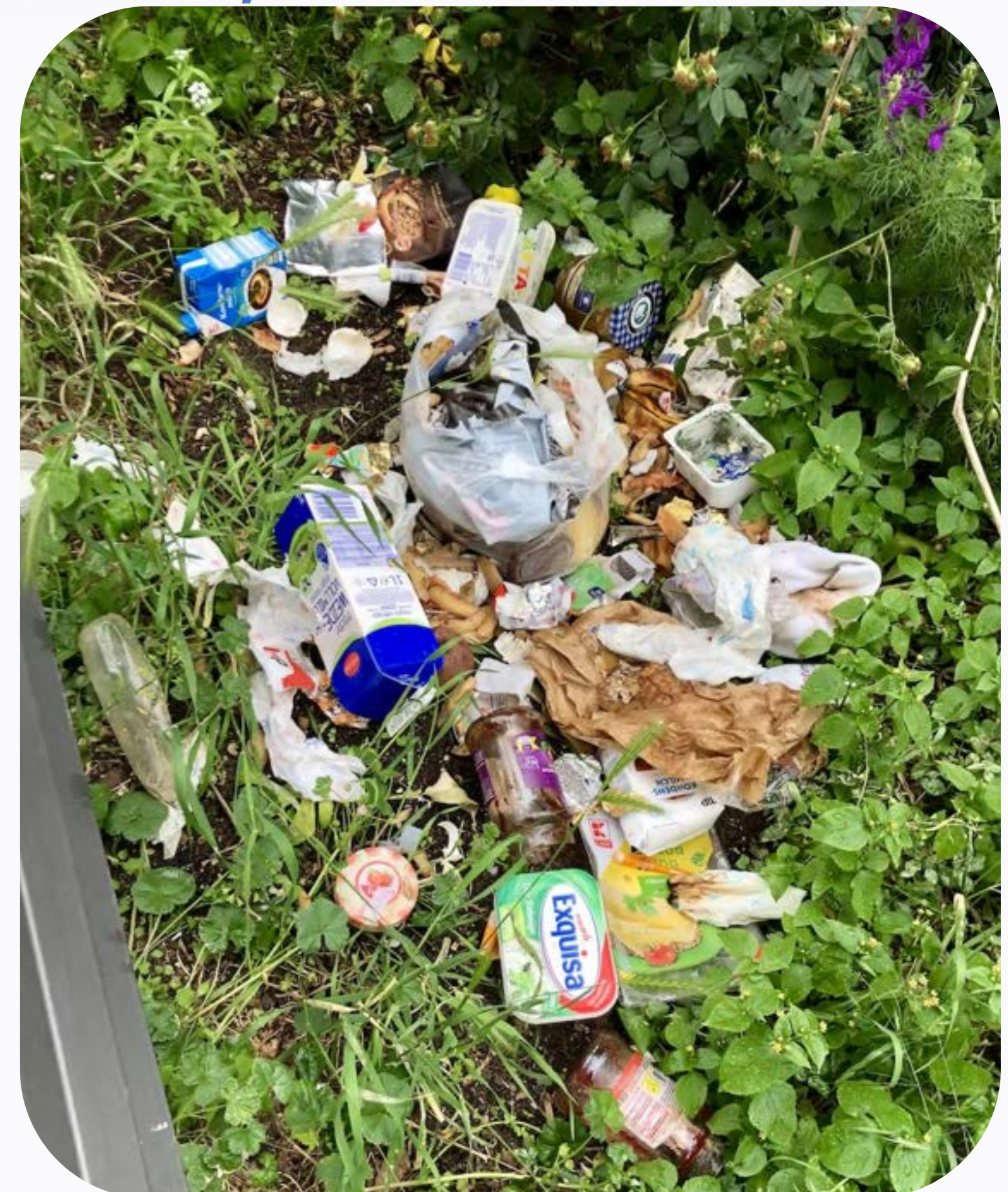
Symbiotische Beziehungen vor der Haustür erleben...



Pfirsichblättrige Glockenblume &
Glockenblumen-Scherenbiene

Öffentliche Flächen erfordern Geduld.

Durchatmen, weitermachen...



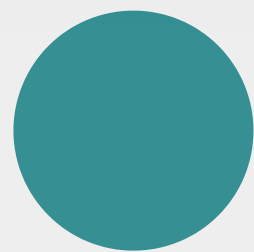
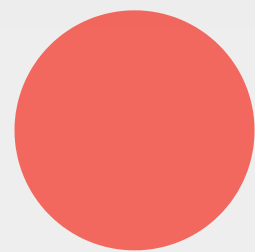
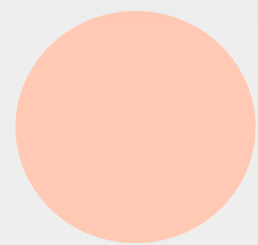
Schilder & Verbündete helfen!



Vernetzt euch!

Lokale Initiativen
für Klimaschutz,
Entsiegelung,
Verkehrsberuhigung,
Naturschutz, Refugees,
Müllaktionen, Soziales...

Zusammen sind wir stark!



Vielen Dank!

Pflanzanleitungen, Ressourcen uvm.
auf www.greenkiez.de



Fußnoten

1. Insektensterben: Krefelder Studie:
<https://journals.plos.org/plosone/article?id=10.1371/journal.pone.0185809>
2. BUND STUDIE: Giftfalle Bienen-freundliche Pflanzen:
[https://www.bund.net/fileadmin/user_upload_bund/publikationen/umweltgifte/umweltg](https://www.bund.net/fileadmin/user_upload_bund/publikationen/umweltgifte/umweltgifte_zierpflanzentest_2022.pdf)
3. RegioSaat/Regionale Saadmischungen:
rieger-hoffmann.de
4. Wildblüten heimische Wildpflanzen: <https://wildblueten.de/>
5. Lebendiges Stadtgärtnerei: <https://lebendige-stadtgaertnerei.de/>
6. Aus dem Biodiversitätskonzept Bad Saulgau: <https://www.bad-saulgau.de/tourismus/natur/gruengestaltung-im-siedlungsbereich/>
7. Conny, das sprechende Beet von mog61 e.V. :
https://mog61.de/wp-content/uploads/2023/05/Beet-1-03-2023-05-23_Conny.mp3

Achtung: manche Menschen nutzen die Problematik der invasiven Spezies, um rassistische Parallelen bei Menschen zu ziehen.

Das ist absoluter Quatsch!

**Menschen sind immer
überall heimisch!**



Want to make a presentation like this one?

Start with a fully customizable template, create a beautiful deck in minutes, then easily share it with anyone.

[Create a presentation \(It's free\)](#)